

Адаптация детей с РАС к условиям ДОУ



МБДОУ «Детский сад №188»
Учитель-дефектолог
Железнякова Александра Сергеевна

При создании среды для организации с детьми, имеющими РАС, большое значение

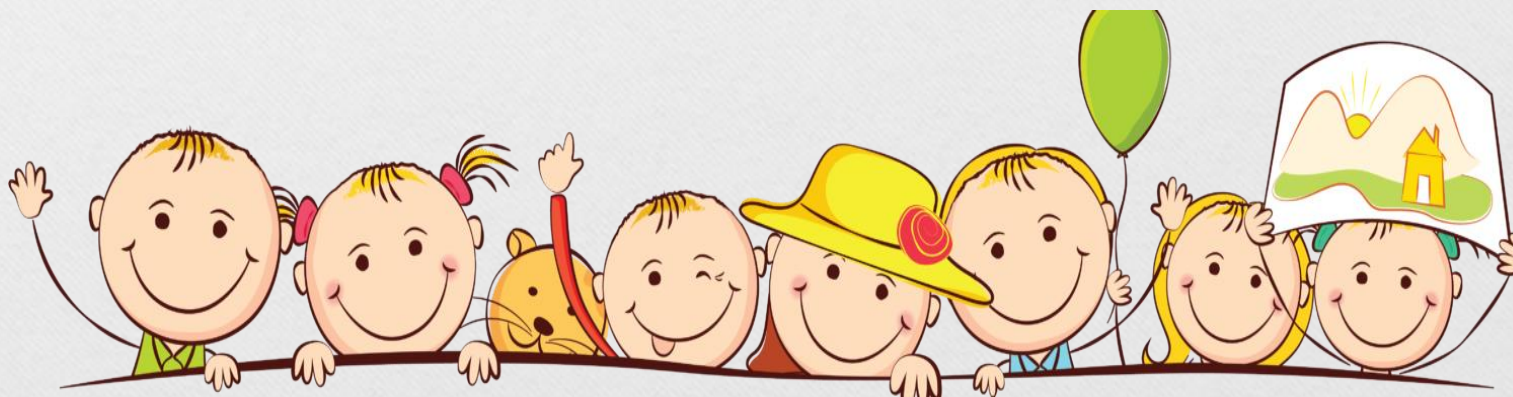
имеют:

- организация пространства;
- организация времени;
- организация социального окружения;
- соблюдение режимных моментов.



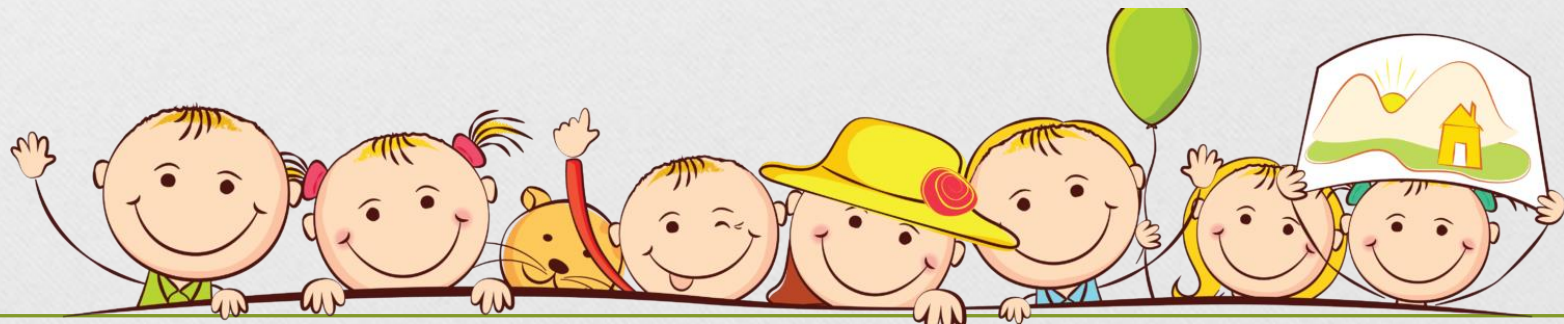
Организация пространства

Пространство, организованное для работы с детьми, имеющими РАС, характеризуется привлекательностью, упорядоченностью и функциональностью.



Визуальные средства, подсказки условно подразделяются на три вида:

- ориентировочные;
- коммуникативные;
- социально поведенческие.



Визуальные средства помощи ребенку с РАС



Визуальные средства помощи ребенку с РАС



МУЗЫКА



ФИЗКУЛЬТУРА



ЗАНИМАТЬСЯ

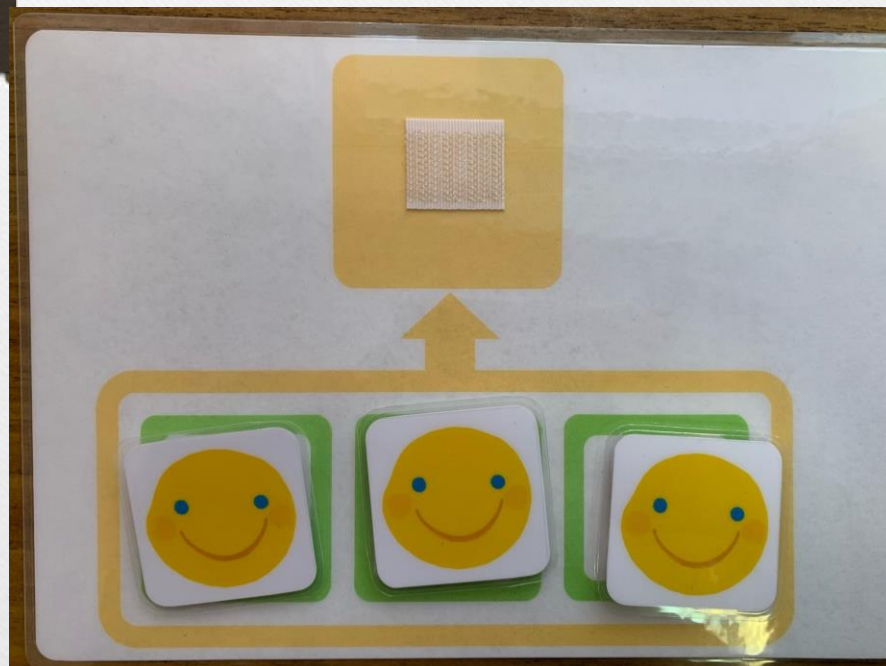
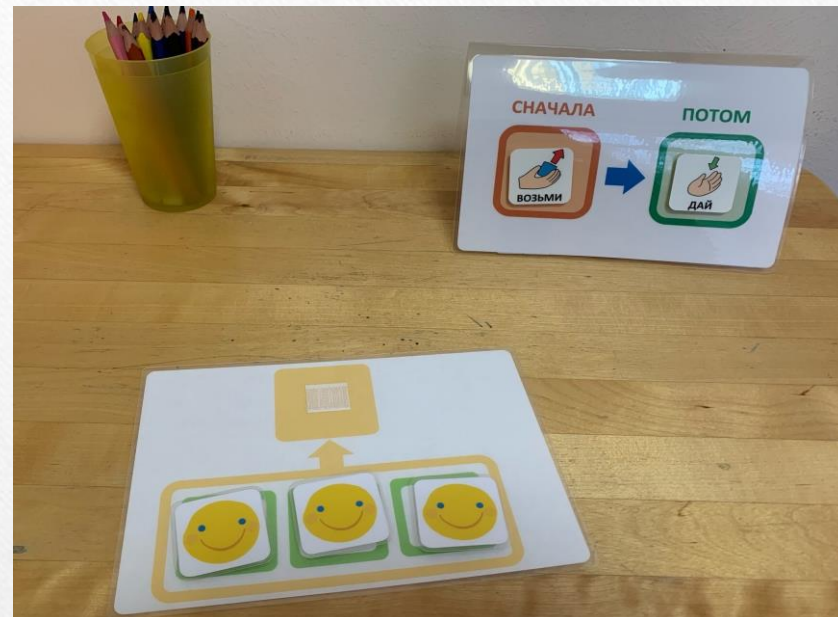


ЗАНИМАТЬСЯ



ЗАНИМАТЬСЯ

Визуальные средства помощи ребенку с РАС



Примеры коммуникативных табличек:

- ❑ табличка «ПОМОГИ» — в рабочей зоне ребенка;
- ❑ табличка «ДАЙ ПИТЬ» — на бутылке с водой;
- ❑ табличка «ОТКРОЙ ДВЕРЬ» — на входной двери;
- ❑ табличка «ДАВАЙ ИГРАТЬ» — в игровой зоне;
- ❑ табличка «ОДЕВАТЬСЯ» — на двери шкафчика для одежды.



Коммуникативная доска и

КОММУНИКАТИВНЫЙ АЛЬБОМ ВКЛЮЧАЮТ:

- ❑ фотографии близких людей;
- ❑ фотографии и пиктограммы с изображением любимых видов деятельности ребенка;
- ❑ фотографии, пиктограммы, связанные с удовлетворением физиологических потребностей ребенка (вода, еда, туалет);
- ❑ фотографии, пиктограммы с изображением эмоций ребенка;
- ❑ пиктограммы, иллюстрирующие базовые коммуникативные функции (в т.ч. просьбу о помощи, приветствие, отказ, согласие и т. д.).

Коммуникативная доска



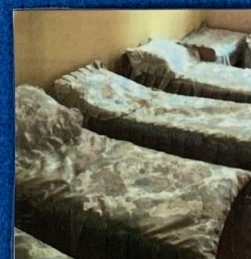
ПОКА



ПРИЕМ ПИЩИ



ВОЛШЕБНАЯ
КОМНАТА



СПАТЬ



ПРИВЕТ



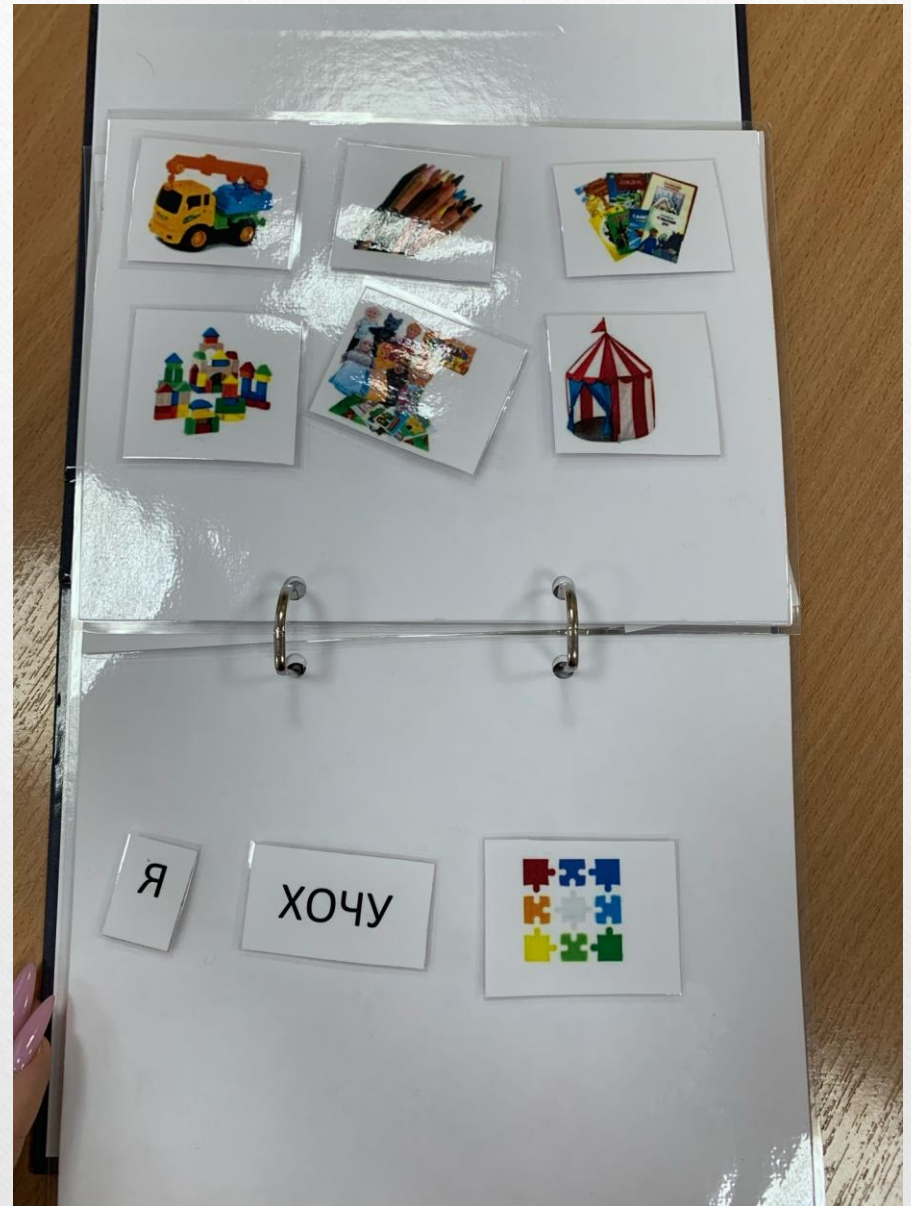
Коммуникативный альбом



Коммуникативный альбом



Коммуникативный альбом





Организация игрового пространства

Оборудование игровой зоны включает:

- однотонный ковер;
- шкаф / стеллаж с игрушками и играми;
- игровой стол(столы).

В игровом шкафу находятся только игровые предметы и игрушки. Для каждого вида игрушек выделяется отдельная полка или ящик.

Режимные моменты:

Соблюдение режимных моментов помогает детям с РАС пройти период адаптации быстрее.

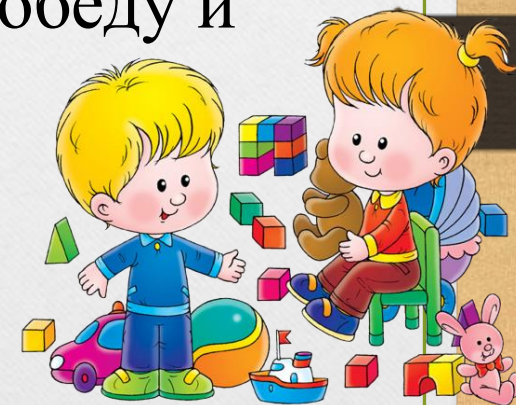
Важно соблюдать:

- четкий алгоритм действий(сначала, потом)на занятиях (индивидуальных, фронтальных);
- обучение культурно-гигиеническим навыкам;
- обучение навыкам самообслуживания.



К режимным моментам относятся:

- Прием детей, осмотр, игры, утренняя гимнастика.
- Подготовка к завтраку, завтрак.
- Игры и детские виды деятельности.
- Организованная образовательная деятельность.
- Подготовка к прогулке, прогулка.
- Возвращение с прогулки, подготовка к обеду и обед.
- Подготовка ко сну, дневной сон.
- Подъем после сна, водные процедуры, закаливающие мероприятия.
- Игры, самостоятельная деятельность детей.
- Подготовка к ужину, ужин.
- Игры, прогулка, уход детей домой.





СПАСИБО ЗА ВНИМАНИЕ